

Sistemi in PMMA  
Raccomandazioni per la  
corretta pulizia e  
manutenzione



## Norme generali per la pulizia sistemi WestWood

### Cura e pulizia dei sistemi WestWood

La pulizia e la cura regolari manterranno a lungo inalterato l'aspetto estetico dei sistemi WestWood.

In generale, tutte le superfici devono essere pulite almeno una volta all'anno, evitando i periodi più freddi.

Solitamente possono utilizzati detergenti tradizionali per la pulizia dei pavimenti, ma è consigliato l'uso di prodotti formulati appositamente per il trattamento delle pavimentazioni in resina.

Sono ammessi in genere tutti i prodotti di pulizia alcalini (componenti basici con  $\text{Ph}>7$ ), mentre devono essere evitati i prodotti detergenti troppo acidi ed aggressivi

(con componenti acidi  $\text{Ph}<5$ ).

Da evitare assolutamente prodotti contenenti tutti i tipi di acidi e solventi.

Evitare, inoltre, prodotti contenenti composti di iodio che potrebbero macchiare il rivestimento di finitura colorato. Si rimanda, comunque, alle istruzioni riportate sulle confezioni dei singoli prodotti di pulizia utilizzati.

Se si utilizzano detergenti chimici, questi devono essere sempre adeguati allo sporco esistente e dovrebbero essere testati in anticipo su un'area delimitata per un campionamento di prova.



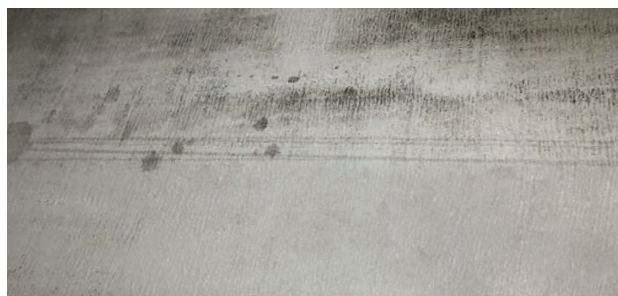
### Trattamenti meccanici per superfici a parcheggio

Dal punto di vista meccanico, pulire le superfici trattate con i sistemi WestWood con macchine monodisco attrezzate con spazzola a setole di durezza media o ancor meglio morbida, o comunque dotate di spazzola a bassa azione abrasiva. Evitare uso di dischi molto abrasivi. Mai ricorrere a macchine che utilizzano spazzole metalliche.

Possono essere utilizzate indifferentemente macchine lavapavimenti con uomo a terra o uomo a bordo.

Solo in caso occasionale o eccezionale possono essere utilizzate macchine di pulizia con getti ad alta pressione.

Si raccomanda di stipulare un contratto di pulizia e manutenzione con il proprio installatore specializzato WestWood. Ciò permette un controllo approfondito e regolare delle superfici e delle funzioni dei sistemi in PMMA: questo assicura che le superfici siano protette in modo ottimale e il loro valore venga mantenuto nel tempo. In caso di pulizia di superfici di ampia dimensione si raccomanda di avvalersi di aziende operanti nel campo della pulizia industriale. Nei parcheggi particolarmente frequentati, può essere necessario prevedere ad una pulizia settimanale approfondita.





## Spazi all'aperto: balconi, terrazzi e portici

### Pulizia facile

Balconi, portici, terrazze, possono essere puliti facilmente. Prima del lavaggio scopare la superficie con scopa morbida (non utilizzare scope con setole dure o metalliche).

La superficie viene quindi pulita con un panno inumidito con acqua.

Come già detto, possono essere utilizzati saponi neutri ed i comuni detergenti disponibili in commercio per PVC, linoleum o altri pavimenti in plastica, seguendo le istruzioni del produttore. Saltuariamente è possibile la pulizia con acqua in pressione.

Non devono essere assolutamente utilizzati prodotti contenenti alcool, idrocarburi o solventi derivati dall'etilene (come la trielina).

Le grandi superfici possono essere pulite da imprese di pulizia specializzate con idropulitrici e prodotti di pulizia specifici. E' comunque necessario terminare il lavaggio utilizzando acqua pulita.

### Altri consigli di manutenzione

Porre attenzione agli oggetti con spigoli vivi che in caso di sfrugamento possono danneggiare la superficie del rivestimento. Per questo attenzione ai carichi puntuali gravanti sulla superficie.

Spingere o tirare oggetti pesanti sulla superficie possono graffiare in modo profondo la pavimentazione.

In presenza di vasi utilizzare appositi sottovasi in plastica per evitare che l'acqua fuoriuscita dal terreno possa causare macchie. Ciò vale in particolar modo per vasi metallici che, se arrugginiti, possono causare scolorimento permanente sulla superficie, che non può essere tolto o può essere rimosso solo con difficoltà.





D.C. 04/22 febbraio 100

**Sede operativa**  
Via Presolana, 22/24  
24030 MEDOLAGO  
[www.westwood-it.eu](http://www.westwood-it.eu)  
Tel. +39 035 0153565

**Sede legale**  
Via Guido Reni n. 2/2  
40125 BOLOGNA  
[www.westwood-it.eu](http://www.westwood-it.eu)  
Tel. +39 051 0453934

